



Historia kartografii geologicznej Dolnego Śląska



Jurand Wojewoda
Zakład Geologii Strukturalnej
i Kartografii Geologicznej
Instytut Nauk Geologicznych
Uniwersytet Wrocławski

Najstarsze odwzorowania ziem polskich (*mappa mundi*)...

~1234 (1300?)

~3,4 m średnicy

Odera fl.

klasztor Benedyktynek w
Ebsdorf k/Uelzen
(Dolna Saksonia, Niemcy)

replika: klasztor Cystersów w
Szczyrzycu k/Jodłownika
(Małopolska, Polska)

mapa świata z Ebstorf
(autor: **Gervase of Tilbury ?**)



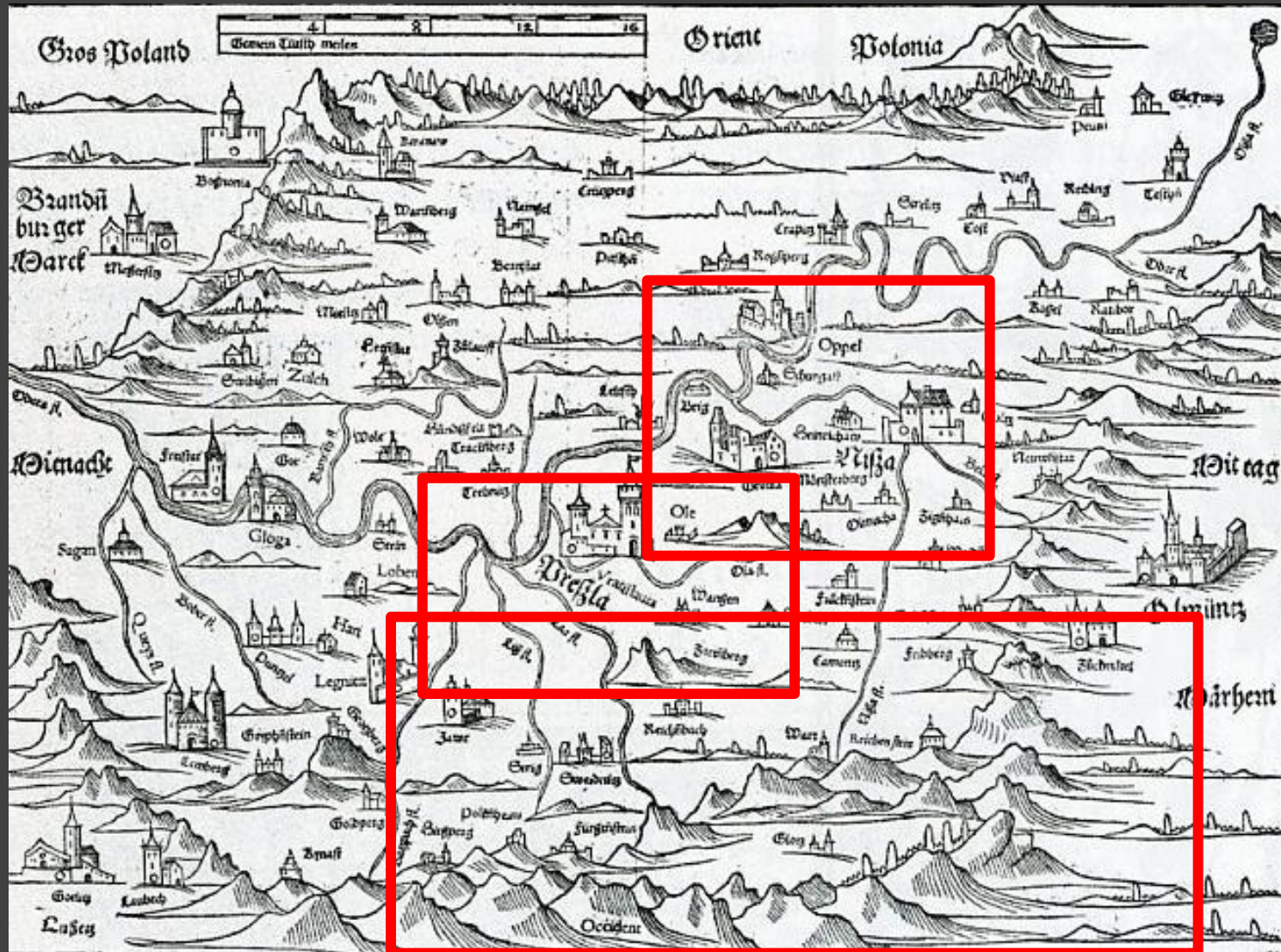


Najstarsze odwzorowania Dolnego Śląska...

Odera fl., Presla (Bresla)

~1234

1554



Schlesien
S. Muenster

drzeworyt, kolorowany
wyd. H. Petri, Bazylea



Najstarsze odwzorowania Dolnego Śląska...

~1234
1554

Śleza (Sudberg)

Kotlina Kłodzka (Glog)



Schlesien
S. Muenster

drzeworyt, kolorowany
wyd. H. Petri, Bazylea

Nazwa „Góry Orlickie” pojawiła się bardzo późno na mapach topograficznych. Wcześniej pasmo to zaznaczano jako „**Böhmische Kämme**”, co zdaje się być zbitką słowną oznaczającą prawdopodobnie „Czeskie Skały” lub „Czeski Grzbiet”.



Najstarsze odwzorowania Dolnego Śląska...

~1234

1554

Odra

Brig, Ole, Nissa



Schlesien

S. Muenster

drzeworyt, kolorowany
wyd. H. Petri, Bazylea

Oława nie leży nad Odrą!!!



Najstarsze odwzorowania Dolnego Śląska...

~1234

1554

Wrocławski Węzeł Wodny

Brig, Ole, Nissa



Schlesien

S. Muenster

drzeworyt, kolorowany
wyd. H. Petri, Bazylea

Oława nie leży nad Odrą!!!



„... die Mutter aller andern Schlesischen Land-Charten“

Martin Helwigs Schlesienkarte 1561



„... matka wszystkich innych map śląskich“

Marcina Helwiga mapa Śląska z 1561 roku

2011



Najstarsze odwzorowania Dolnego Śląska...



~1300

1421

1554

1561

(1605)

(1612)

(1627)

(1642)

(1685)

(1738)

(1745)

(1765)

(1776)

(1889)

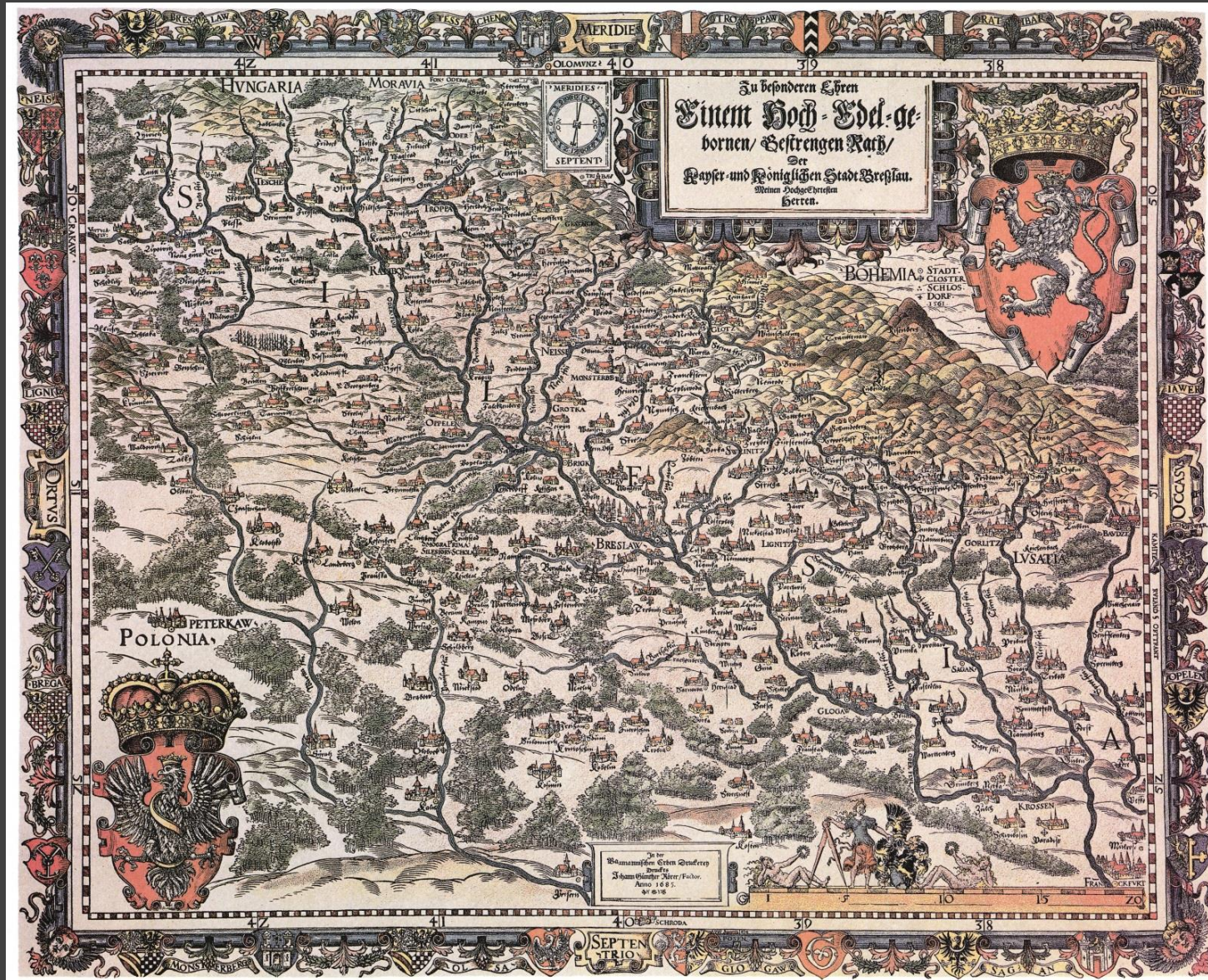
Schlesien

M. Martin Helwig

drzeworyt, kolorowany

wyd. Johan Creutziger

Nysa





Najstarsze odwzorowania Dolnego Śląska...

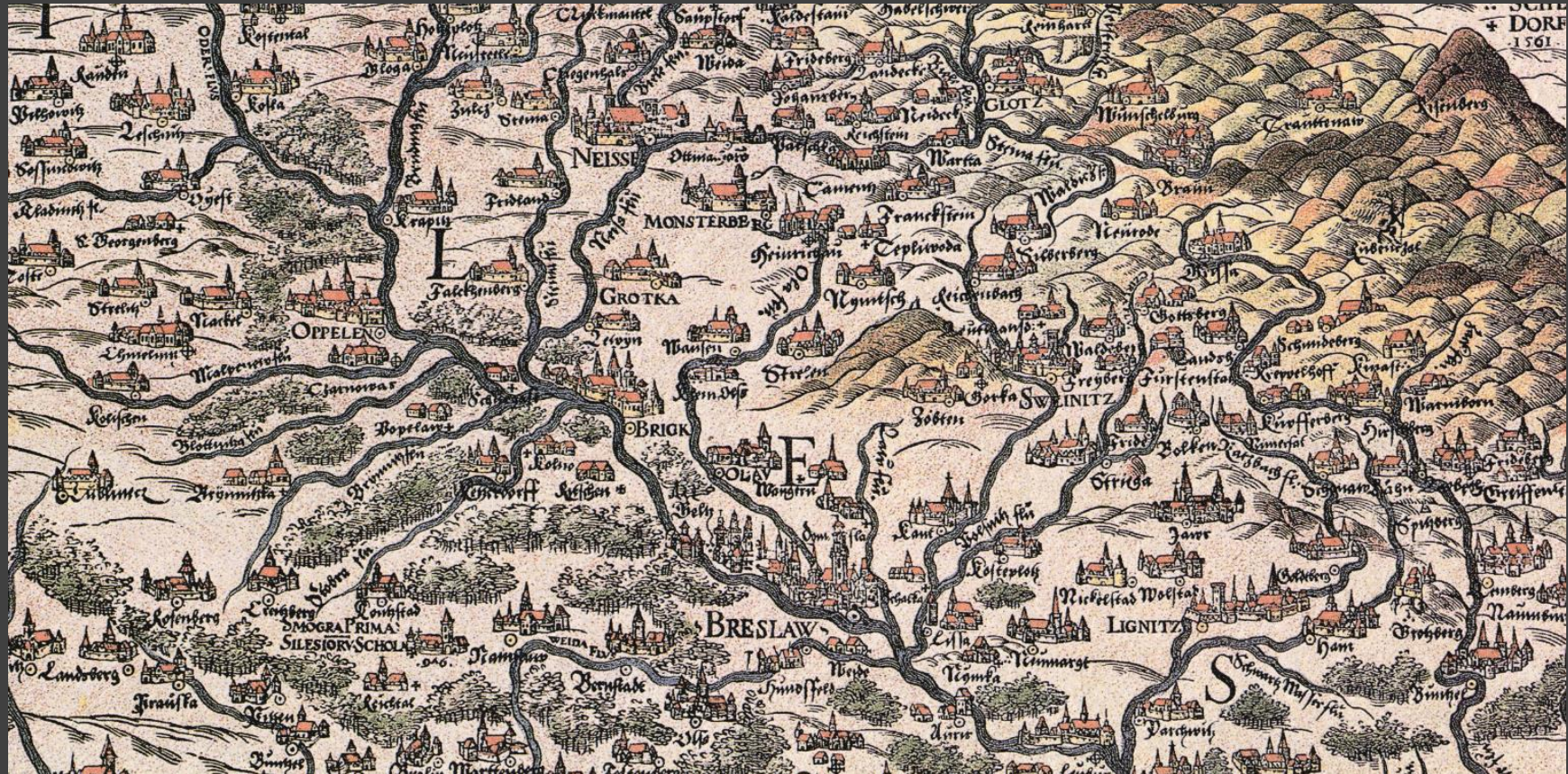
~1300

1421

1554

1561

Brig, Grotka, Breslaw





Najstarsze odwzorowania Dolnego Śląska...

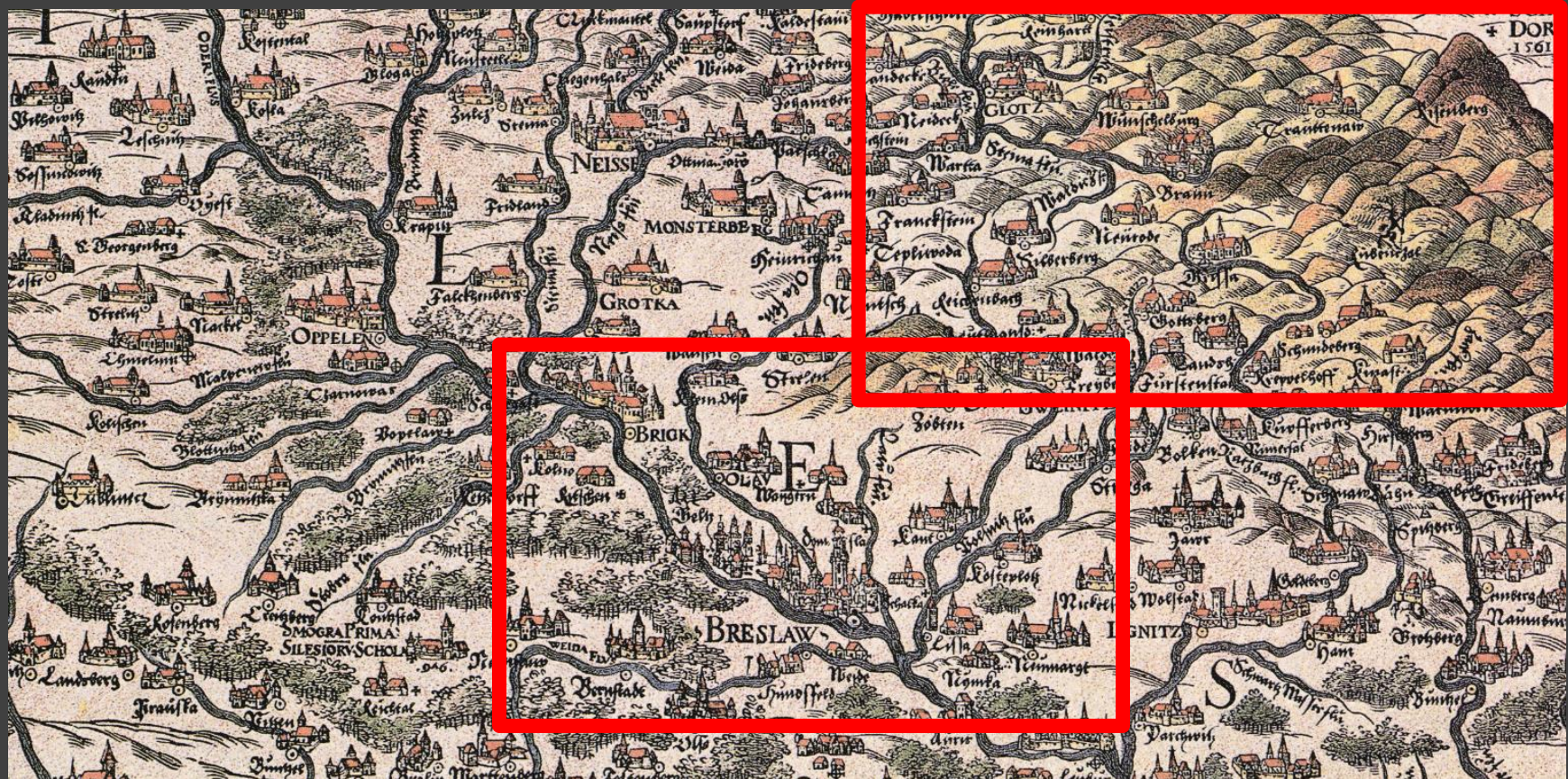
~1300

1421

1554

1561

Brig, Grotka, Breslaw



Najstarsze odwzorowania Dolnego Śląska...

~1300

1421

1554

1561

(1605)

(1612)

(1627)

(1642)

(1685)

(1738)

(1745)

(1765)

(1776)

(1889)

Schlesien



M. Martin Helwig

drzeworyt, kolorowany

wyd. Johan Creutziger

Nysa

Najstarsze odwzorowania Dolnego Śląska...



~1300

1421

1554

1561

(1605)

(1612)

(1627)

(1642)

(1685)

(1738)

(1745)

(1765)

(1776)

(1889)



Schlesien

M. Martin Helwig

drzeworyt, kolorowany

wyd. Johan Creutziger

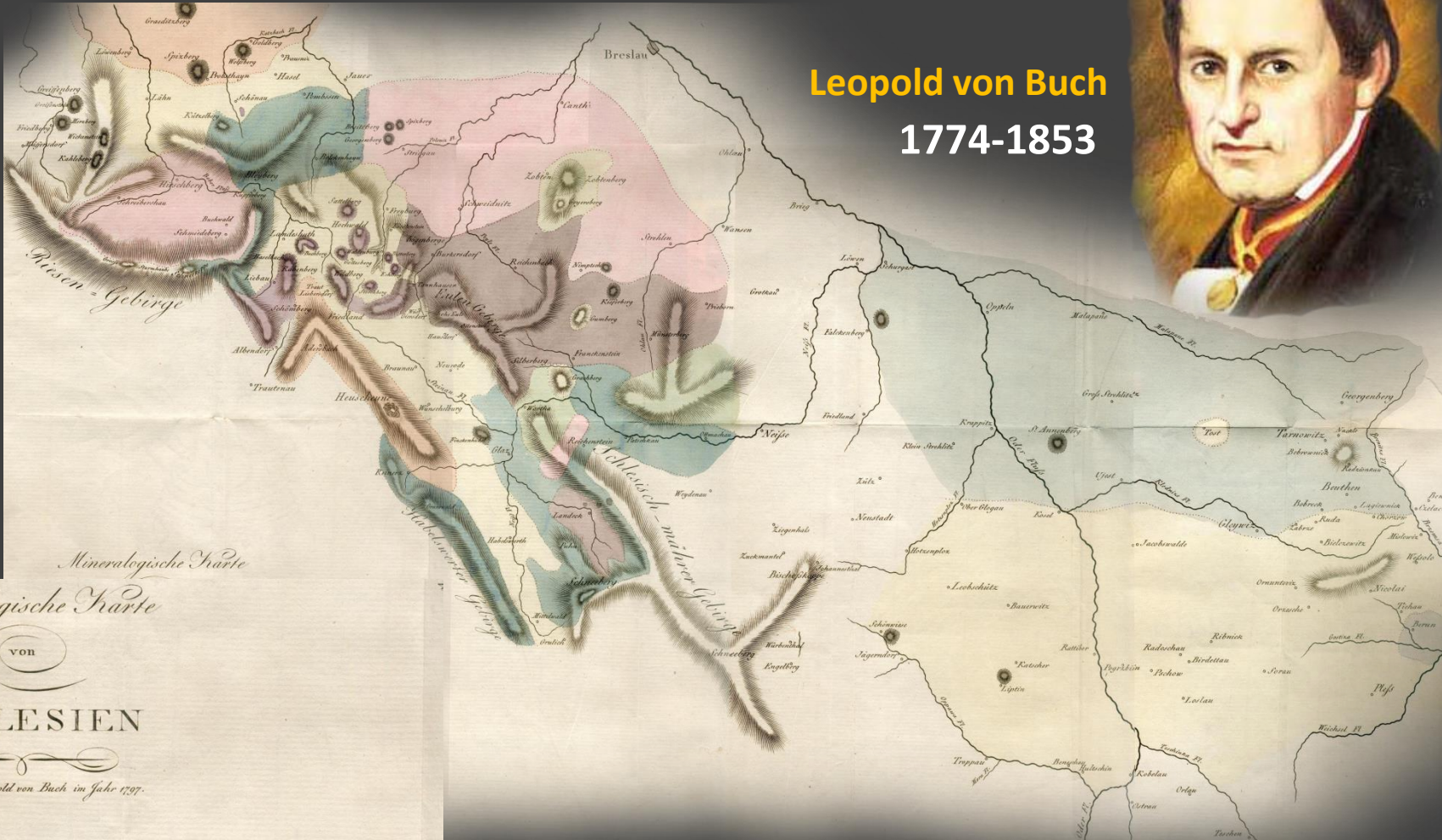
Nysa



Najstarsze mapy geologiczne Dolnego Śląska...

1796

Leopold von Buch
1774-1853



Mineralogische Karte
VOR
SCHLESISIEN
entworfen von Leopold von Buch im Jahr 1797.

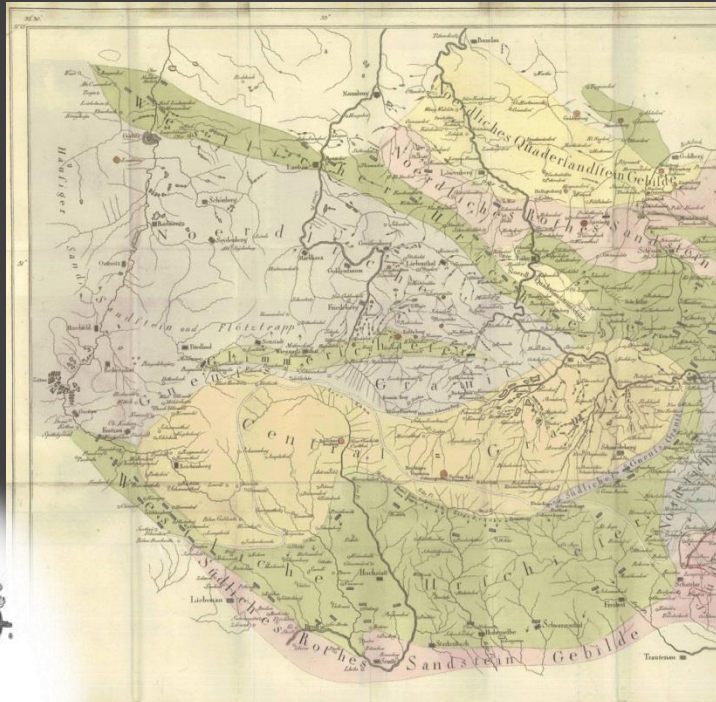
Granit	Onyx	Glimmer-schiefer	Porphir	Seppentin	Uyritstein	Schisto	Kreide	Sandstein	Kalkstein	Basalt
--------	------	------------------	---------	-----------	------------	---------	--------	-----------	-----------	--------

Mineralogiczna mapa Śląska
skala ok. 1 : 444444

Najstarsze mapy geologiczne Dolnego Śląska...

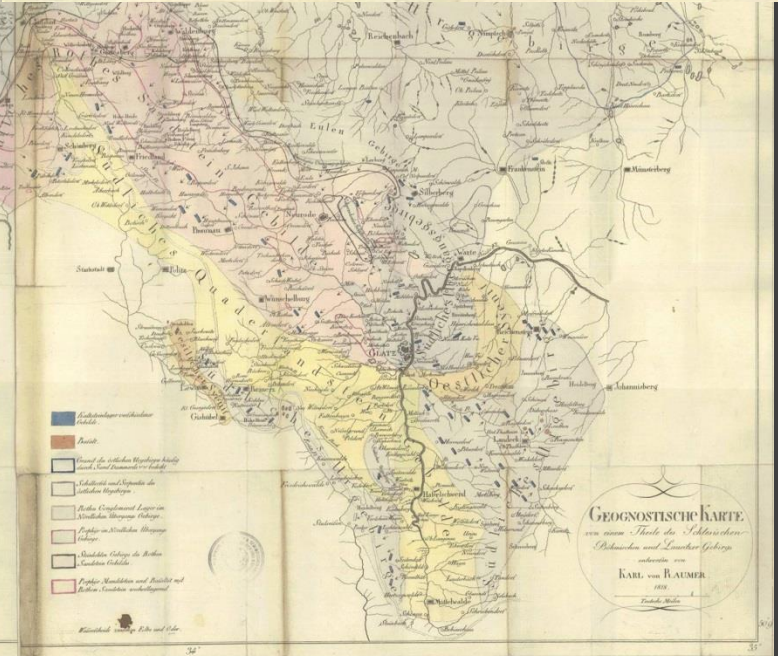
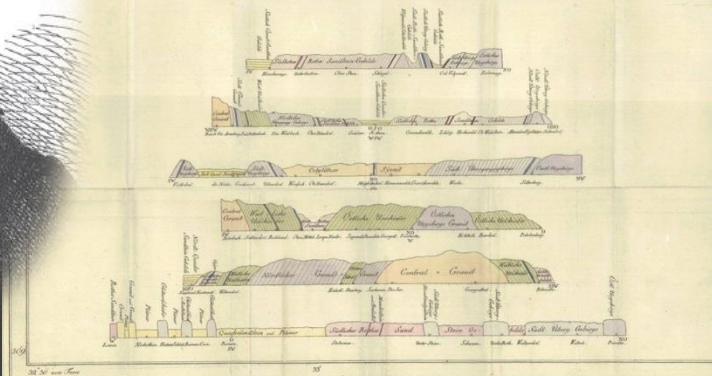


1819



Karl von Raumer

1783-1865

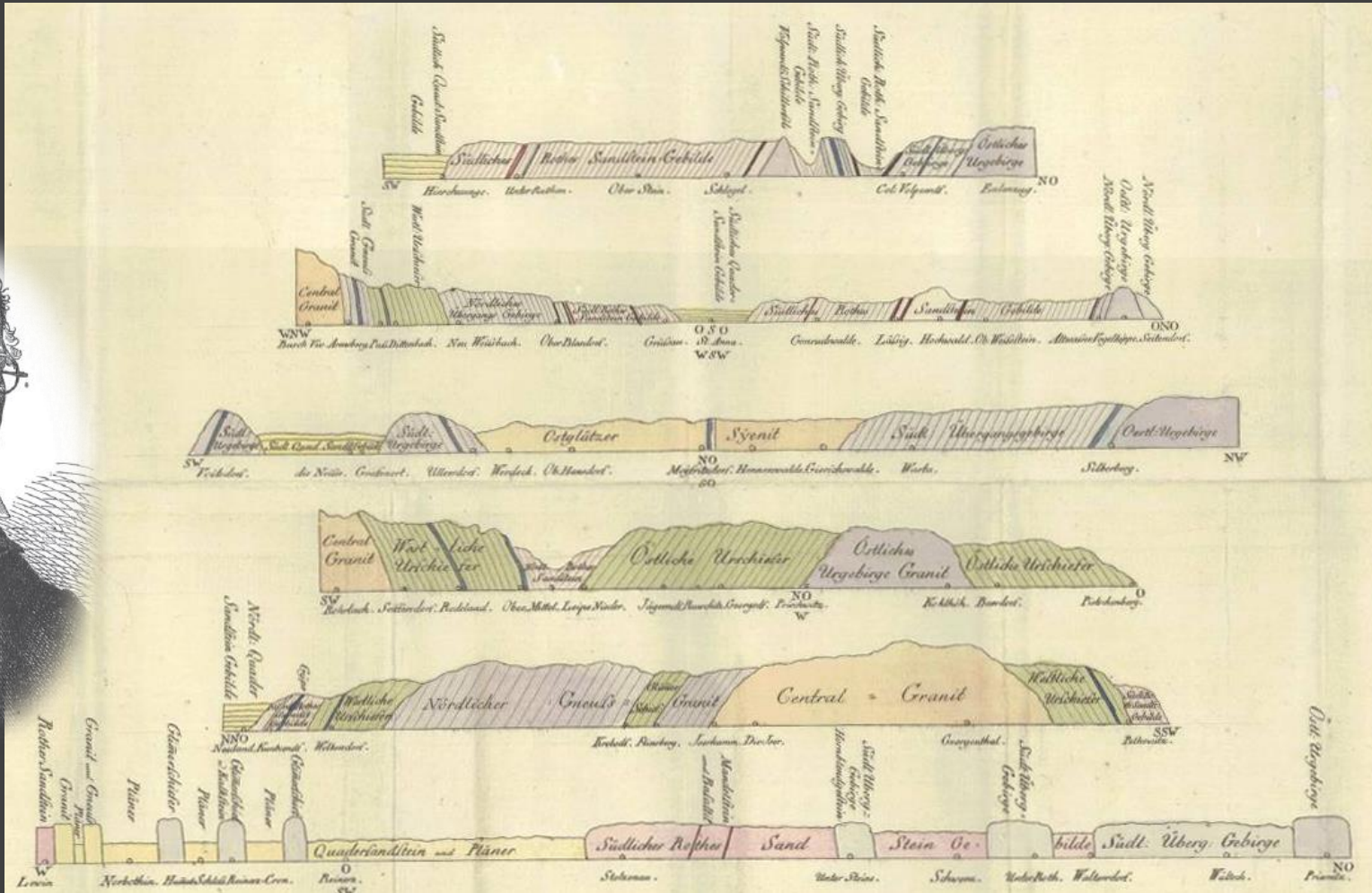


Geognostyczna mapa Śląska
skala ok. 1 : 178600

Najstarsze mapy geologiczne Dolnego Śląska...



1819

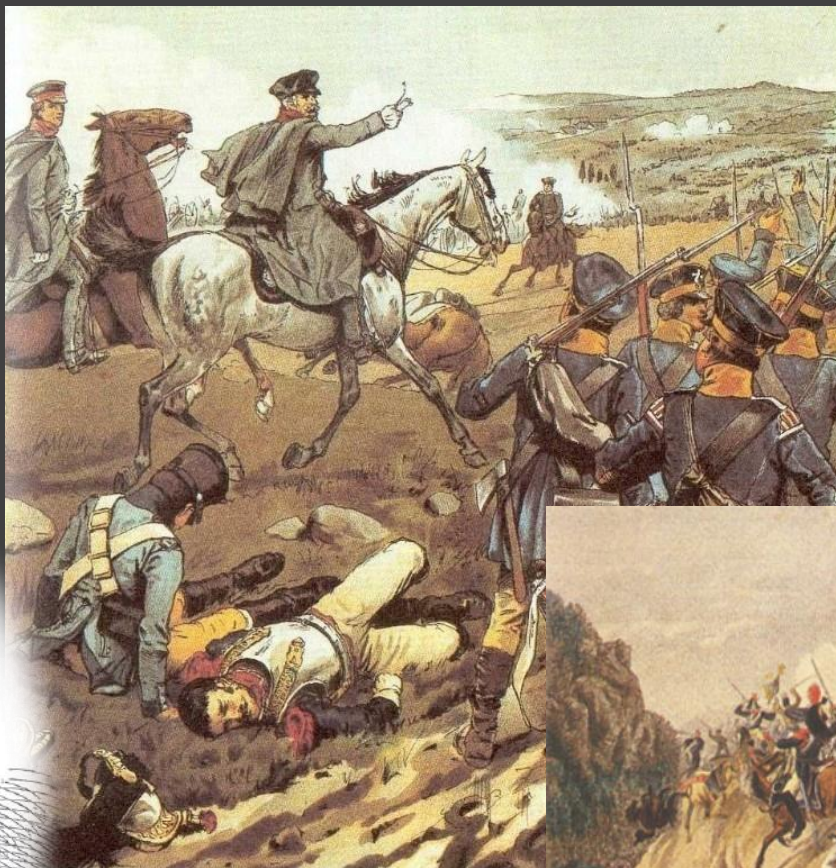


Karl von Raumer
1783-1865

Najstarsze mapy geologiczne Dolnego Śląska...



1819



Bitwa nad Kaczawą
(pod Lwówkiem Śl.)
26 sierpnia 1813



1783-1865

Karl von Raumer – pionier wojskowej geologii inżynierskiej

Najstarsze mapy geologiczne Dolnego Śląska...



1831



Rudolf von Carnall

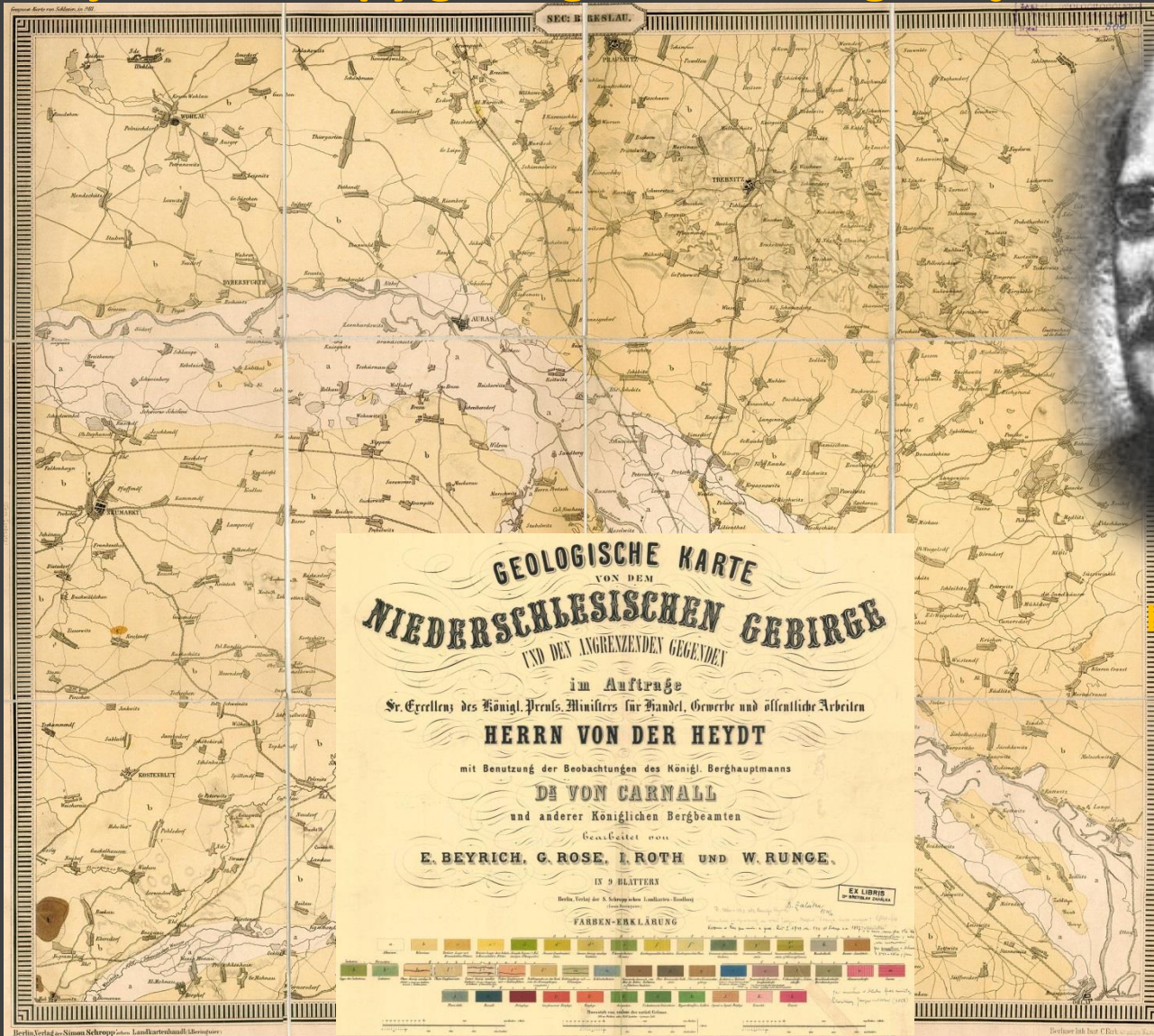
1804-1874

Mapa geologiczna Dolnego Śląska
skala ok. 1 : 75000

Najstarsze mapy geologiczne Dolnego Śląska...



1849
(1841
-1860)



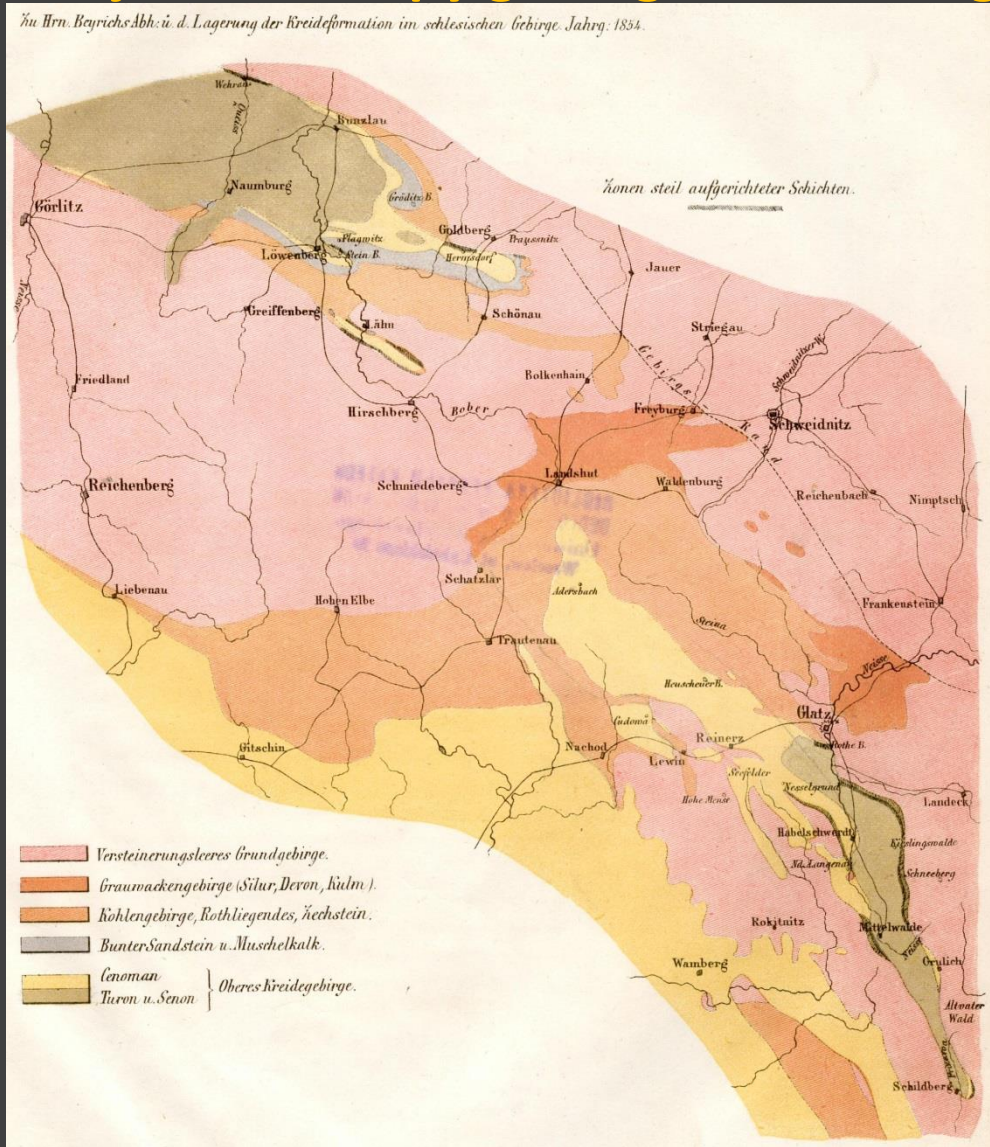
Heinrich E. Beyrich
1815-1896

Mapa geologiczna Dolnego Śląska (ark. Wrocław)
skala 1 : 100000



Najstarsze mapy geologiczne Dolnego Śląska...

1854



Heinrich E. Beyrich
1815-1896

Mapa kredy Dolnego Śląska
skala ok. 1 : 75000

Najstarsze mapy geologiczne Dolnego Śląska...



1867
(1841
-1860)



Heinrich E. Beyrich
1815-1896

Mapa geologiczna Dolnego Śląska (ark. Duszniki)
skala 1 : 100000

Najstarsze mapy geologiczne Dolnego Śląska...



1867
(1841
-1860)



Heinrich E. Beyrich
1815-1896

Mapa geologiczna Dolnego Śląska (ark. Wałbrzych)
skala 1 : 100000

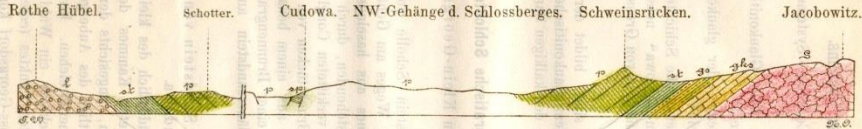


Stare mapy geologiczne Dolnego Śląska...

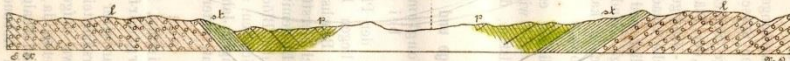
1893

Profile durch die Kreidescholle von Cudowa. 1:25000.

1. Profil von dem Rothen Hübel bis Jacobowitz.



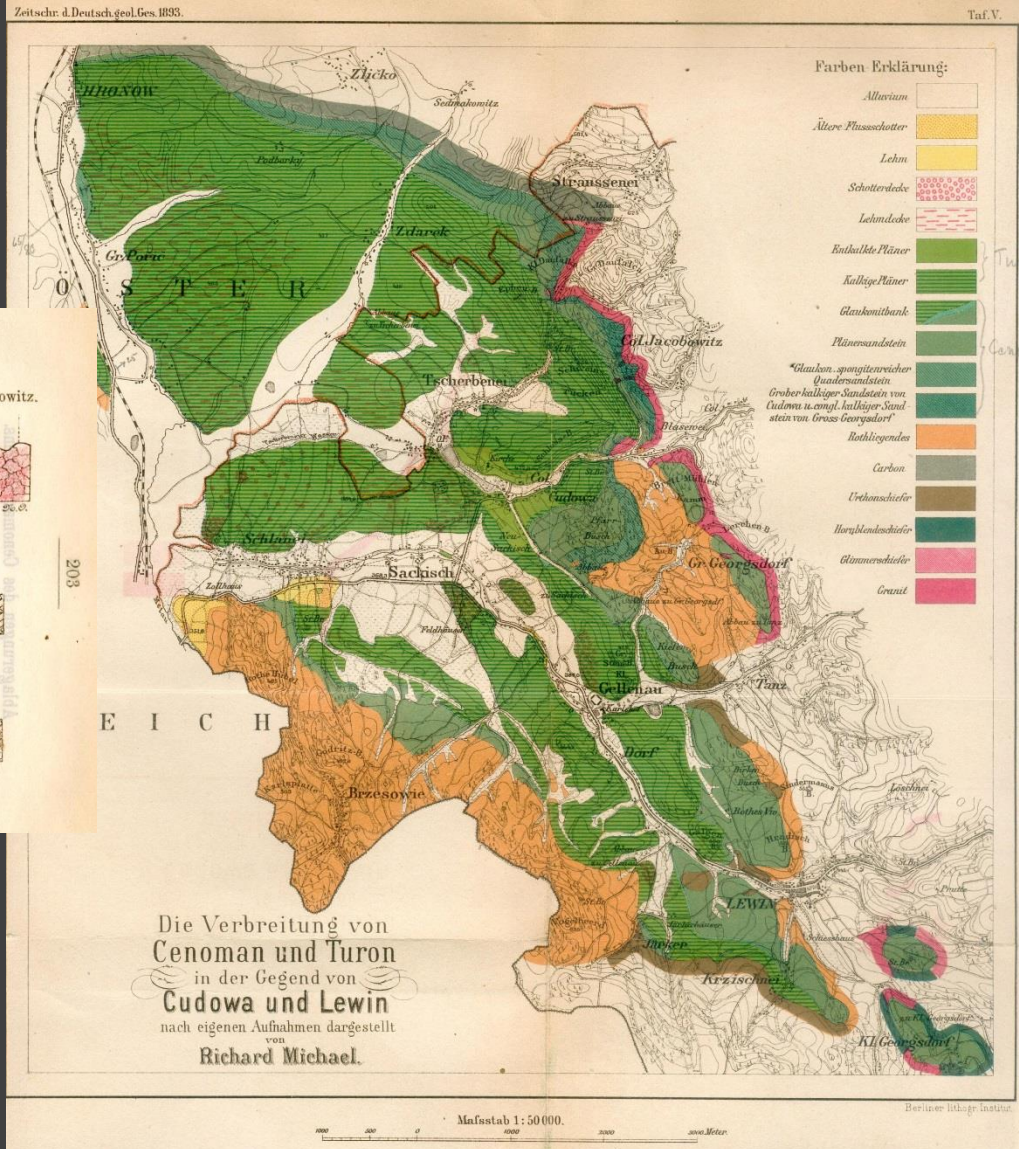
2. Profil von Brzesowie nach NO. Gellenau.



3. Profil südlich von Gellenau. Gellenauer Thal.



G = Granit; l = Rothliegendes; gks = grobkörniger, kalkiger Sandstein; gs = glaukonitischer Quadersandstein; st = Plänersandstein; p = Pläner; sp = entkalkter Pläner.



Richard Michael
1869-1928

Mapa geologiczna zapadliska Kudowy
skala 1 : 50000



Stare mapy geologiczne Dolnego Śląska...

1900

A. Leppla



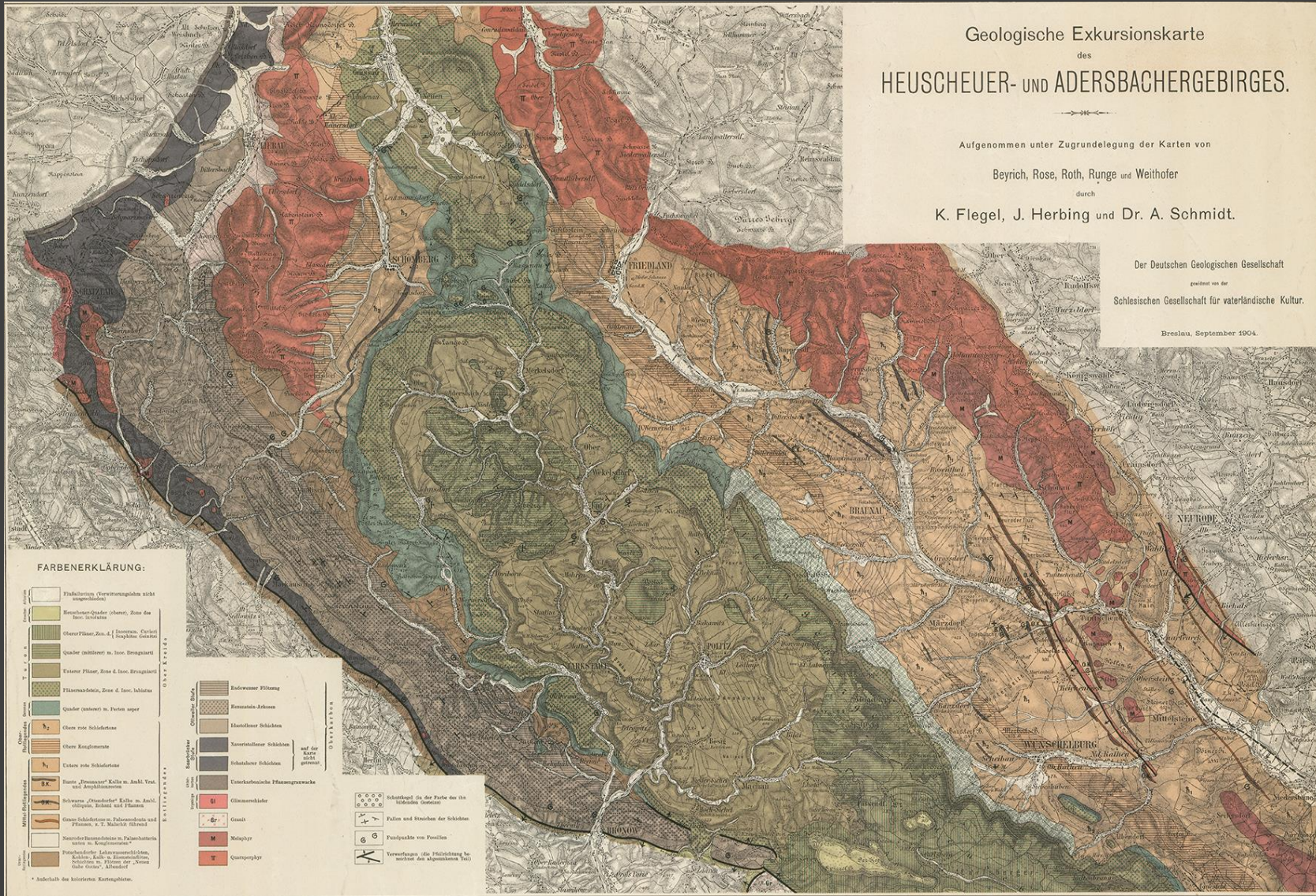
Mapa geologiczna dorzecza Nysy Kłodzkiej Śląska
skala 1 : 50000



Stare mapy geologiczne Dolnego Śląska...

1904

K. Flegel
J. Herbing
A. Schmidt

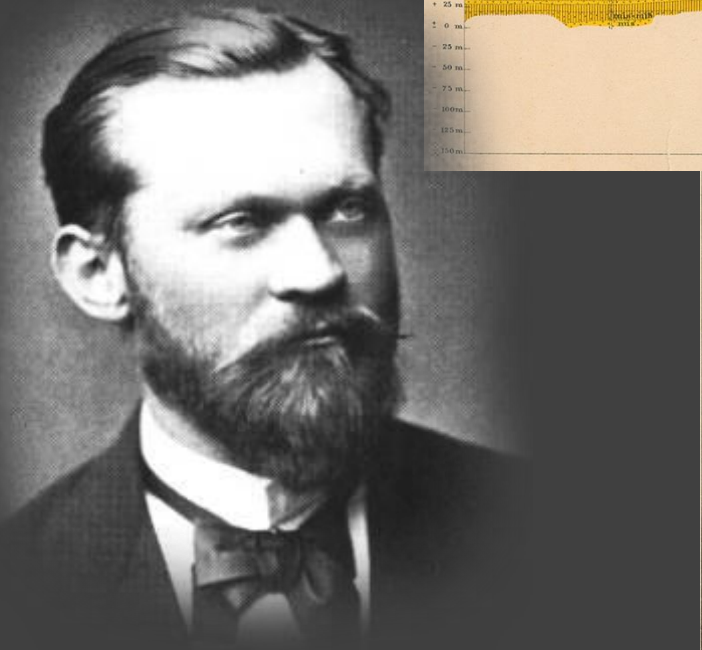
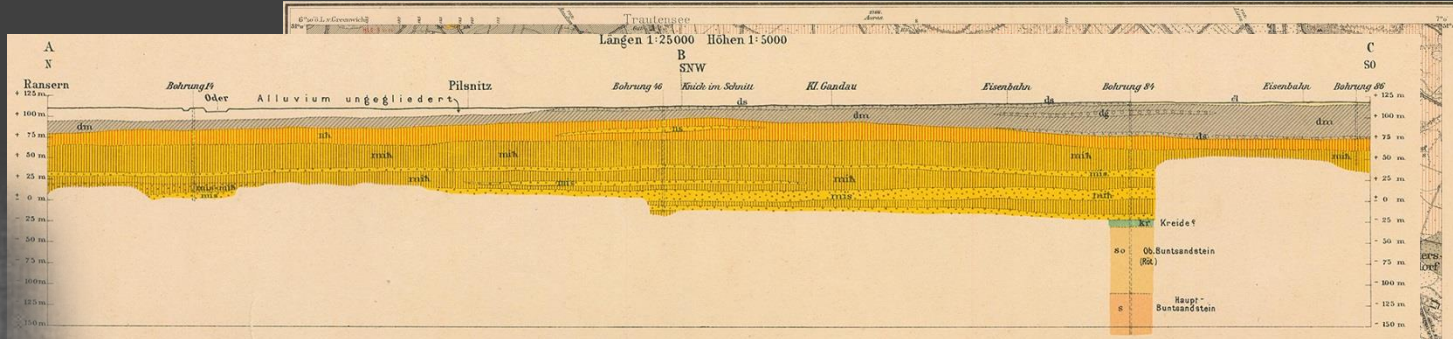


Mapa geologiczna niecki śródsudeckiej
skala 1 : 75000

Stare mapy geologiczne Dolnego Śląska...

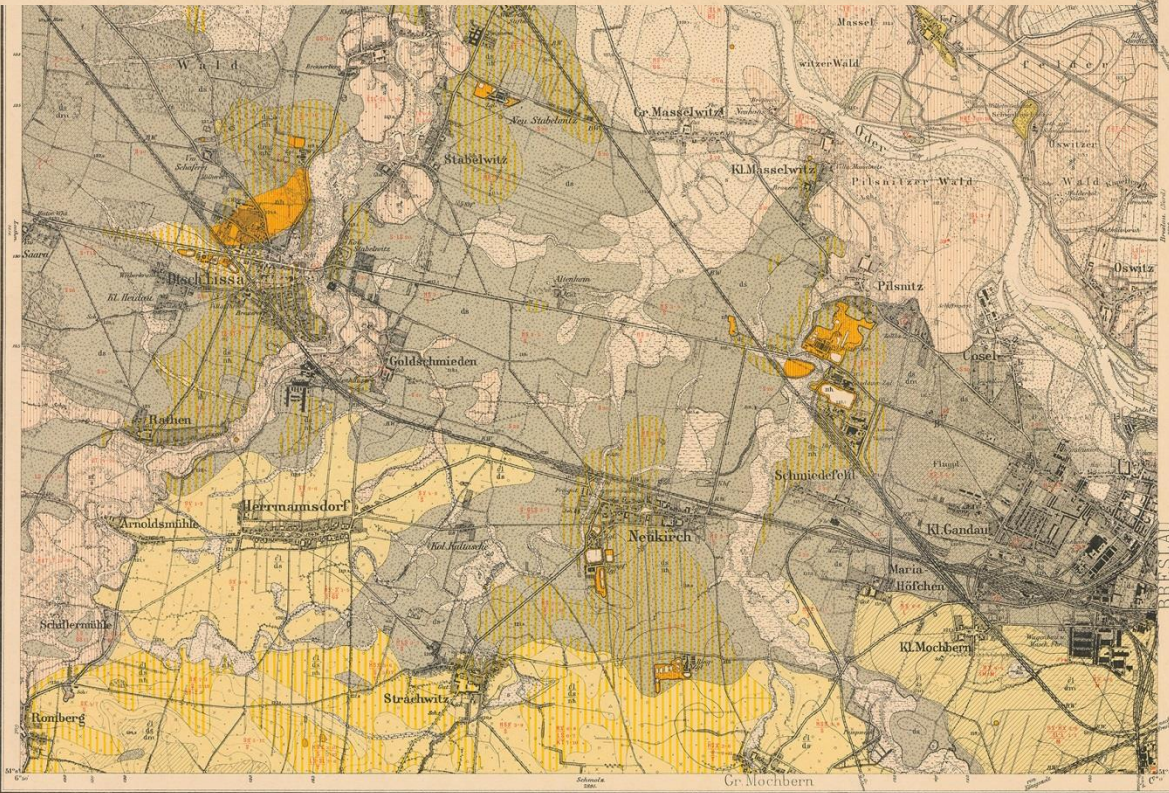


1908-1927



Emil Tietze

1845-1931

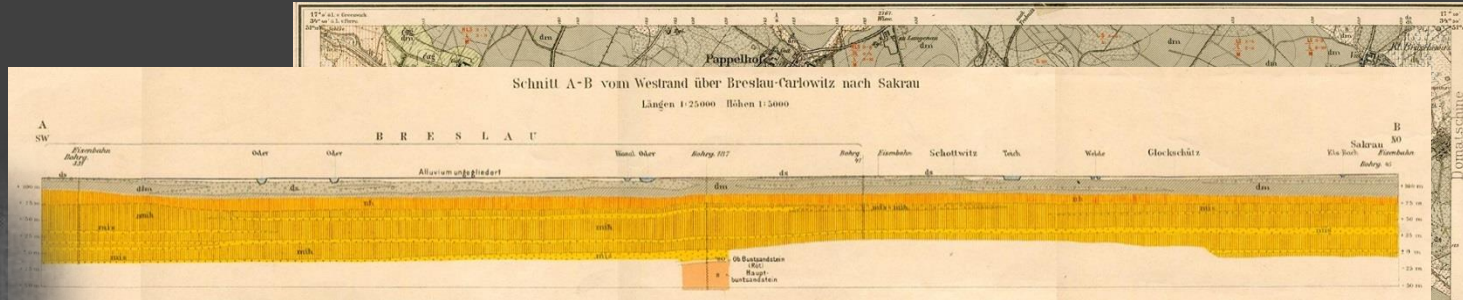


Mapa geologiczna Dolnego Śląska (arkusz Wrocław)
skala 1 : 25000



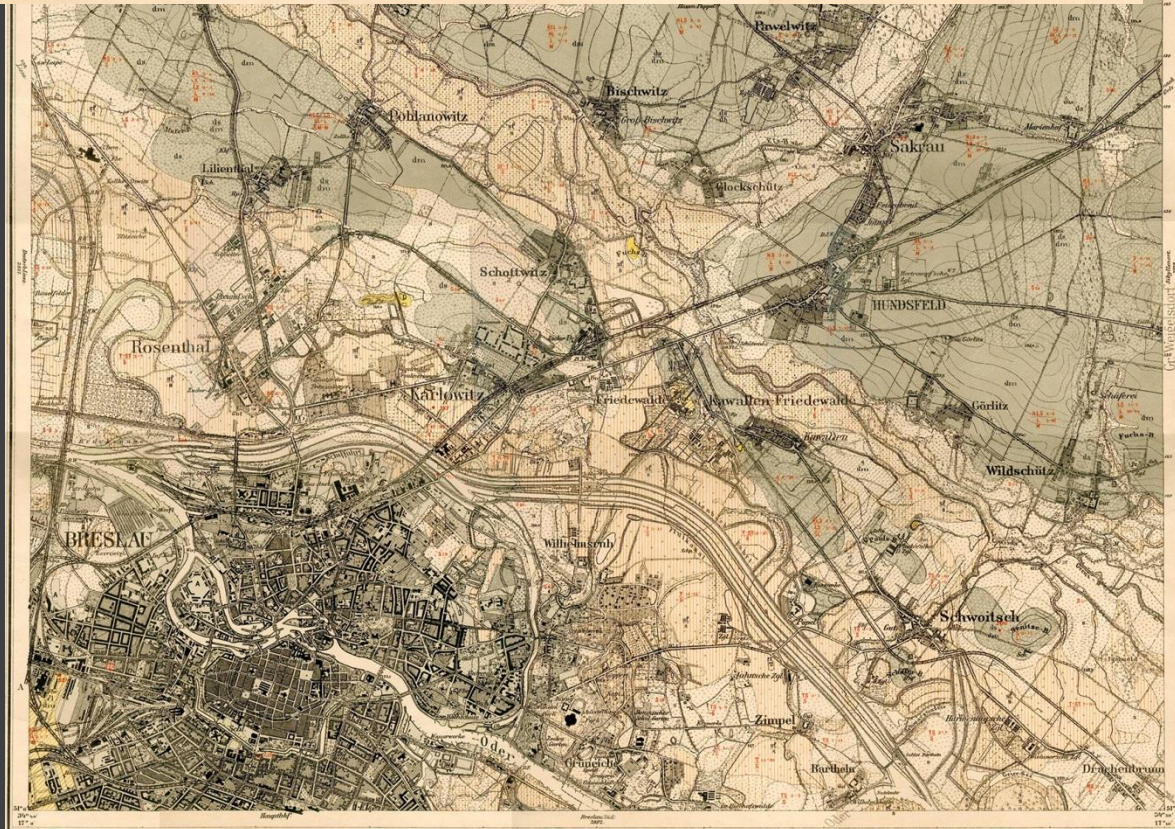
Stare mapy geologiczne Dolnego Śląska...

1932



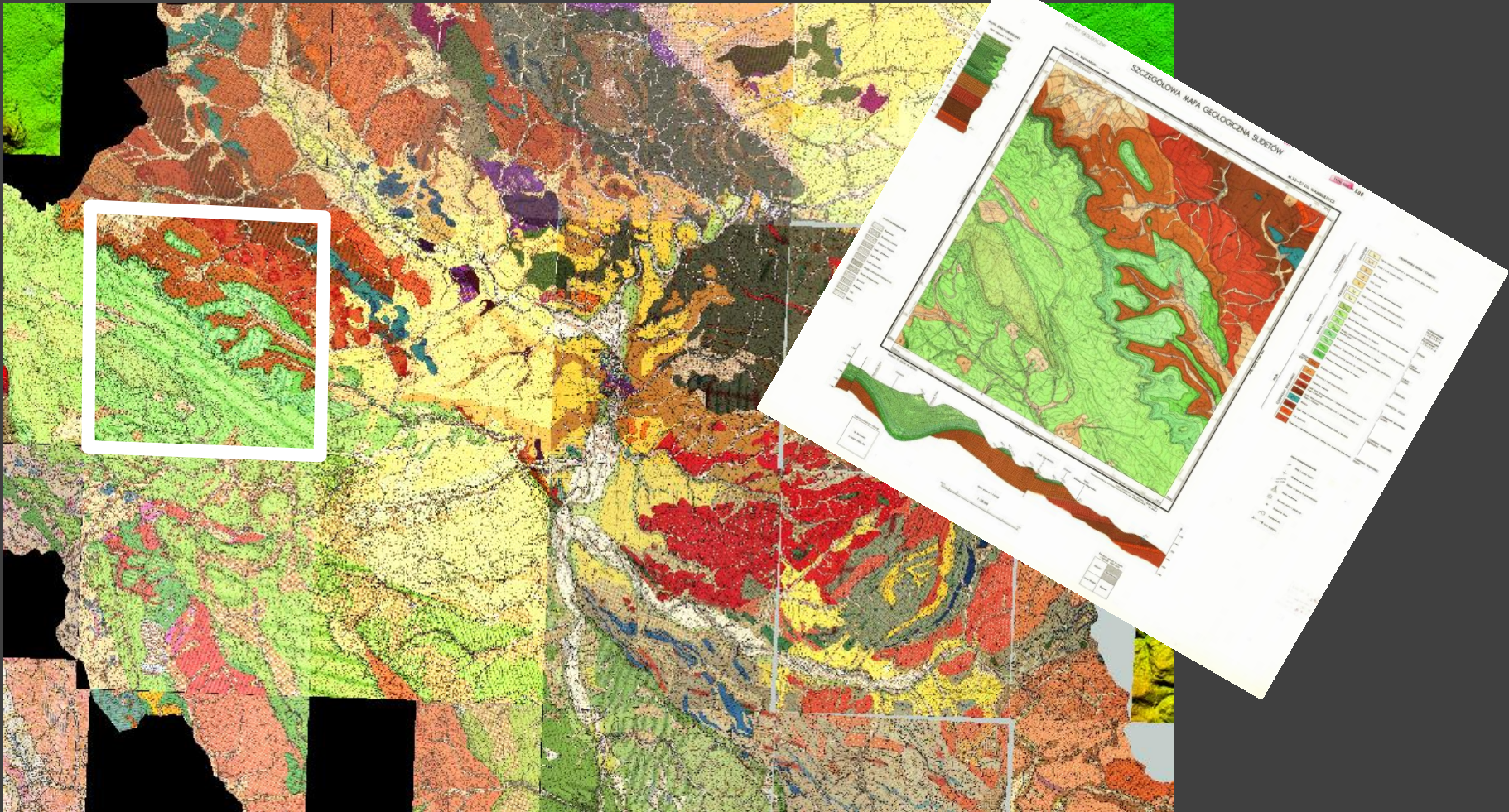
Emil Tietze

1845-1931



Mapa geologiczna Dolnego Śląska (arkusz Wrocław)
skala 1 : 25000

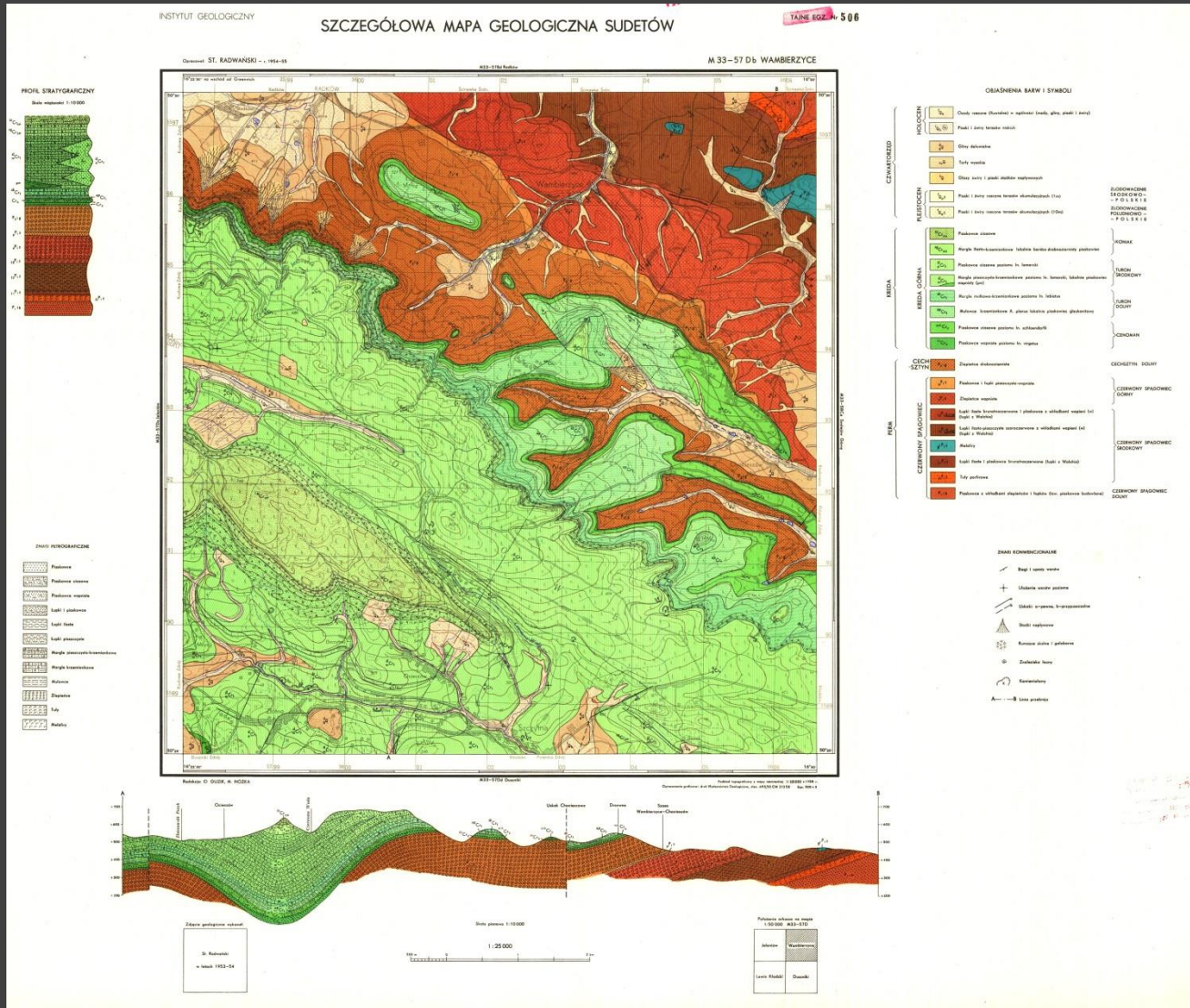
Współczesne mapy geologiczne Dolnego Śląska...



Szczegółowa Mapa Dolnego Śląska (arkusz Wambierzyce)
skala 1 : 25000



Współczesne mapy geologiczne Dolnego Śląska...



Szczegółowa Mapa Dolnego Śląska (arkusz Wambierzyce) skala 1 : 25000

Najstarsze tematyczne mapy geologiczne Dolnego Śląska...



1883



Gustav Laube

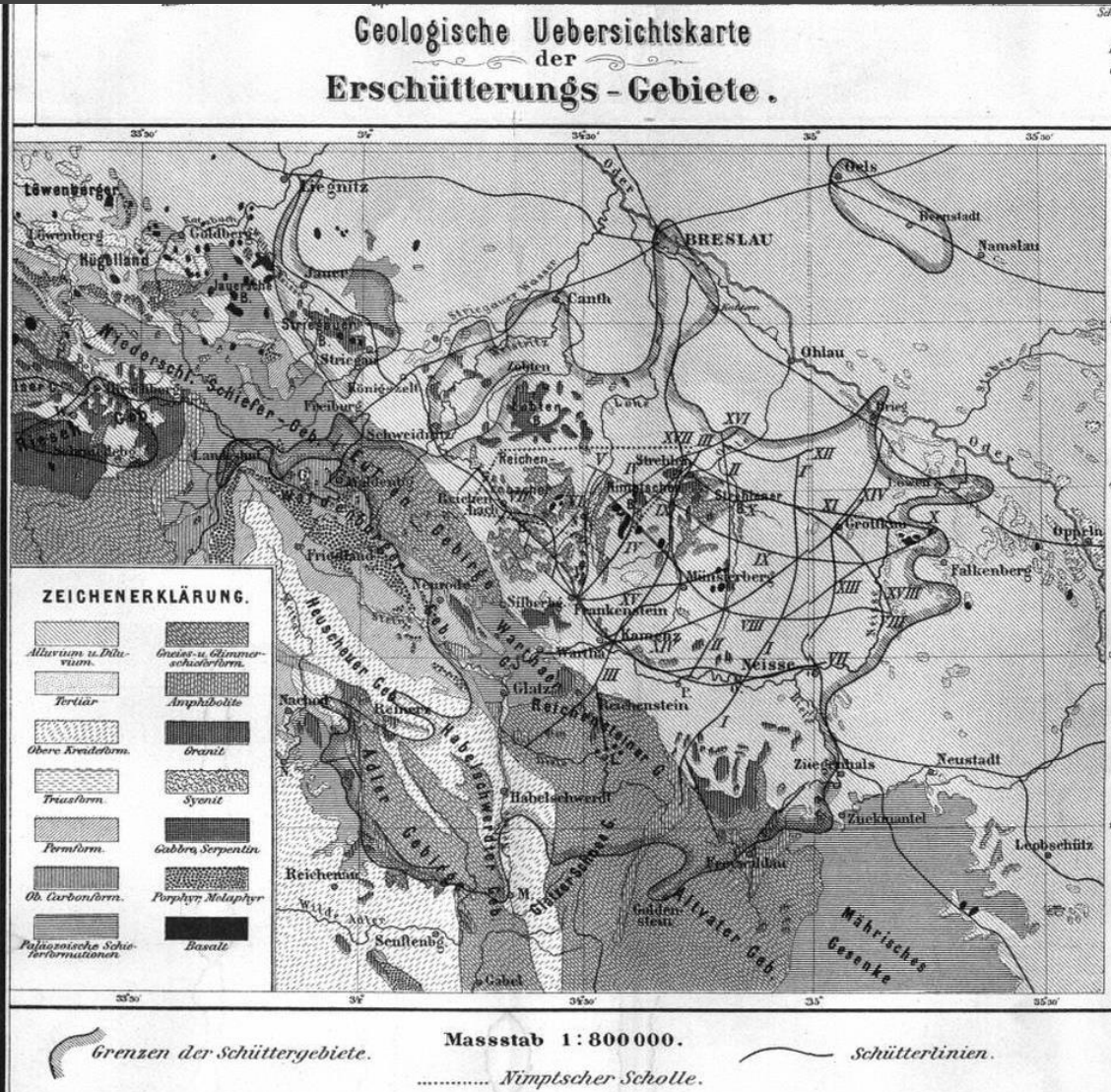
1839-1923

Mapa trzęsienia ziemi na Dolnym Śląsku 31 stycznia 1883 r. skala 1 : 432 000

Najstarsze tematyczne mapy geologiczne Dolnego Śląska...



1897



J.F.E. Dathe

1845-1917

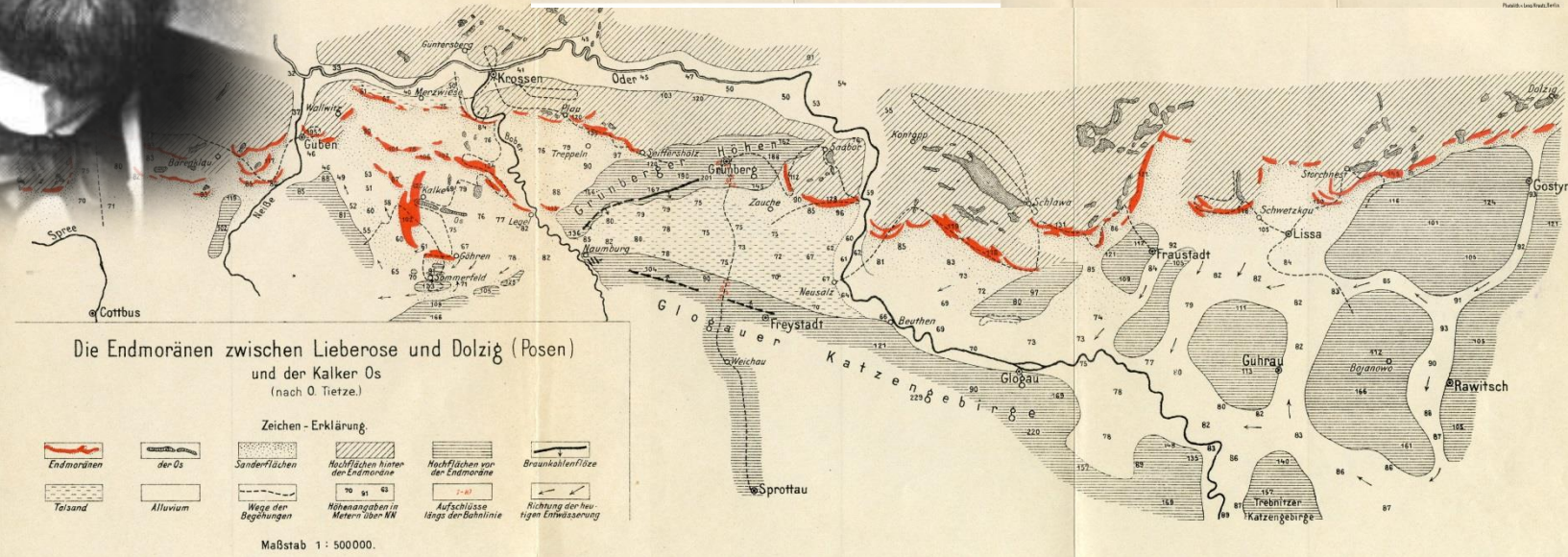
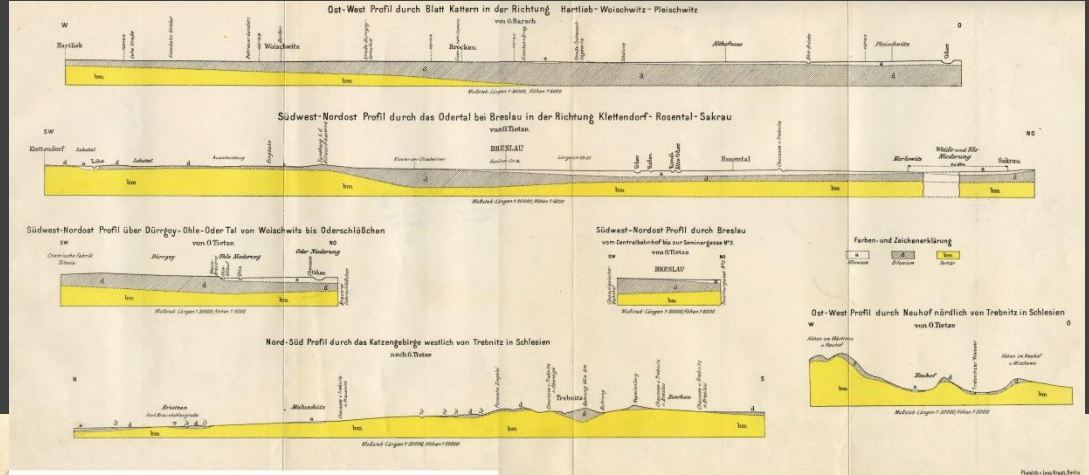
Mapa trzęsienia ziemi na Dolnym Śląsku 31 stycznia 1883 r. skala **1 : 800000**

Najstarsze tematyczne mapy geologiczne Dolnego Śląska...



1911

Emil Tietze
1845-1931



Mapa Wzgórz Trzebnickich (zasięgi moren i sandrów)
skala 1 : 500000

Najstarsze tematyczne mapy geologiczne Dolnego Śląska...



1915

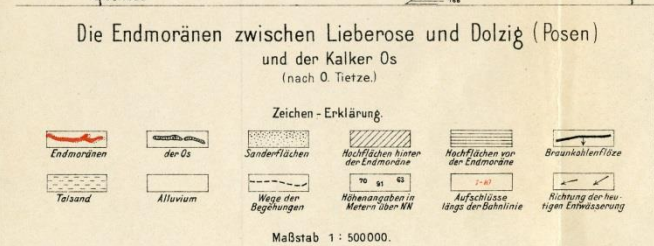
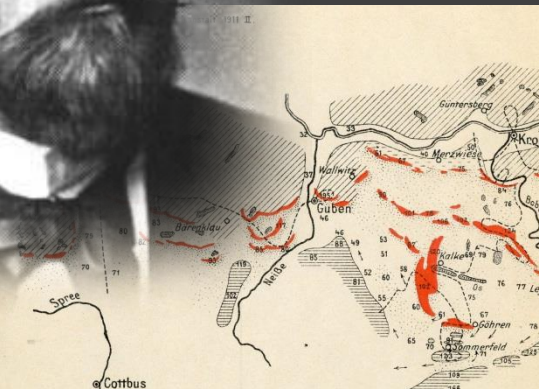
Emil Tietze
1845-1931



Figur 3.

Zn Seite 505.

Der vorletzten Eiszeit zugehörige, vollkommen entkalkte Grundmoräne (dm) wird von gestauchten Geschiebesanden (ds) und diese wieder von einer Blockbank unterlagert, die einer früheren Vereisung entstammt.



Mapa Wzgórz Trzebnickich (zasięgi moren i sandrów)
skala 1 : 500000

Najstarsze mapy geologiczne Dolnego Śląska...

Mapy ogólnogeologiczne

1796	Leopold von Buch	skala ok. 1 : 444444
1819	Karl von Raumer	skala ok. 1 : 178600
1831	Rudolf von Carnall	skala ok. 1 : 75000
1849	Heinrich E. Beyrich	skala 1 : 100000

Mapy przeglądowe

1893	Richard Michael	skala 1 : 50000
1900	A. Leppla	skala 1 : 50000
1904	K. Flegel i inni	skala 1 : 75000
1908	Emil Tietze	skala 1 : 25000
1932	Emil Tietze	skala 1 : 25000

Mapy szczegółowe

Mapy tematyczne

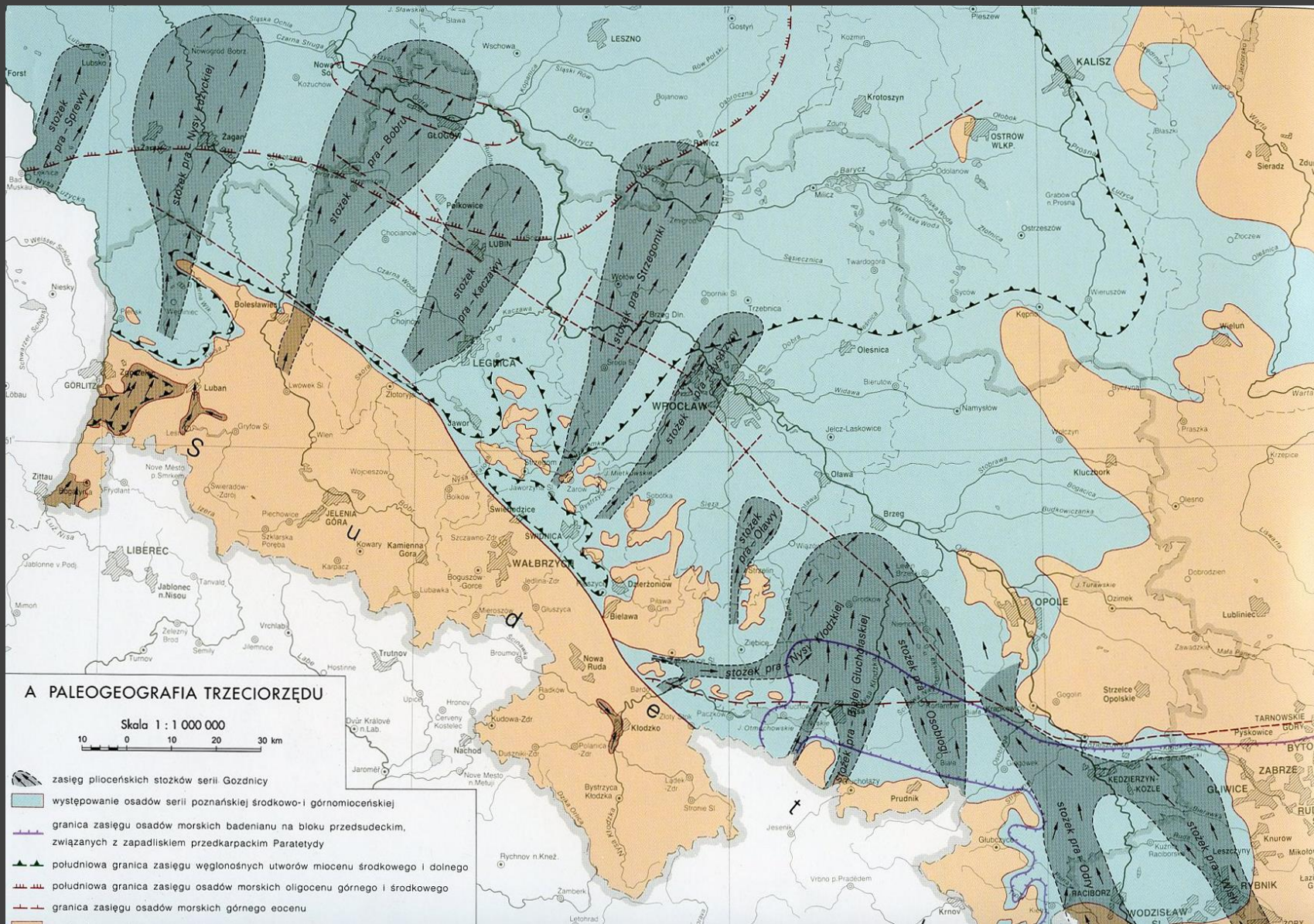
1883	Gustav Laube	skala 1 : 432000
1897	J.F.E. Dathe	skala 1 : 800000
1911	Emil Tietze	skala 1 : 500000



Współczesne tematyczne mapy geologiczne Dolnego Śląska...



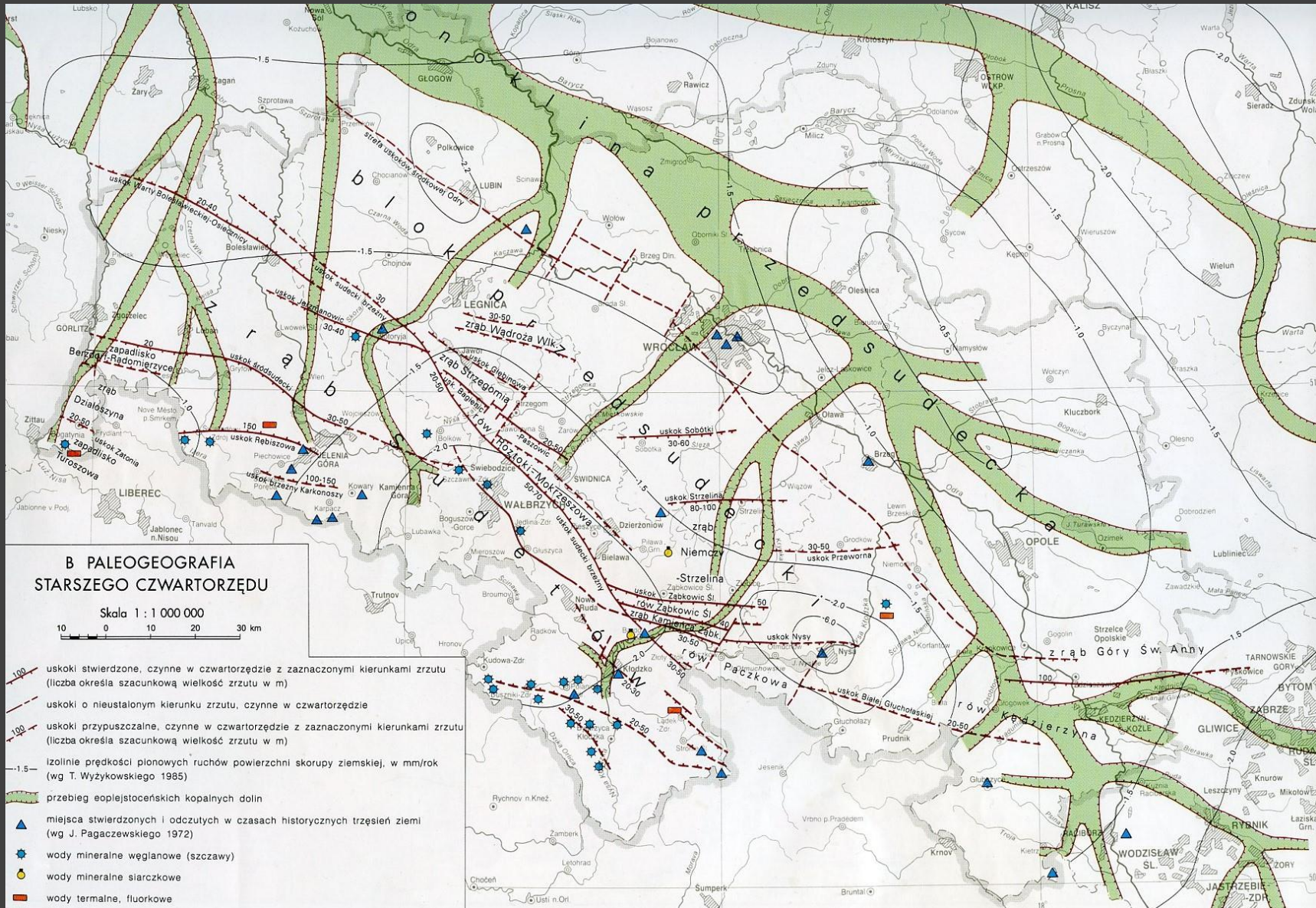
1997



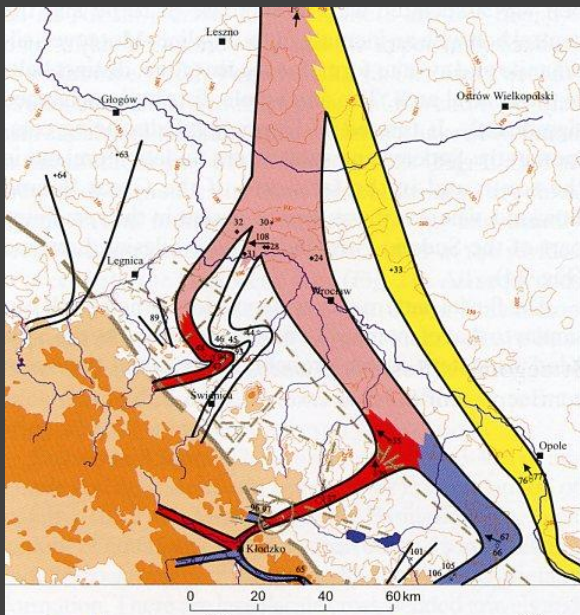
1997

Współczesne tematyczne mapy geologiczne Dolnego Śląska...

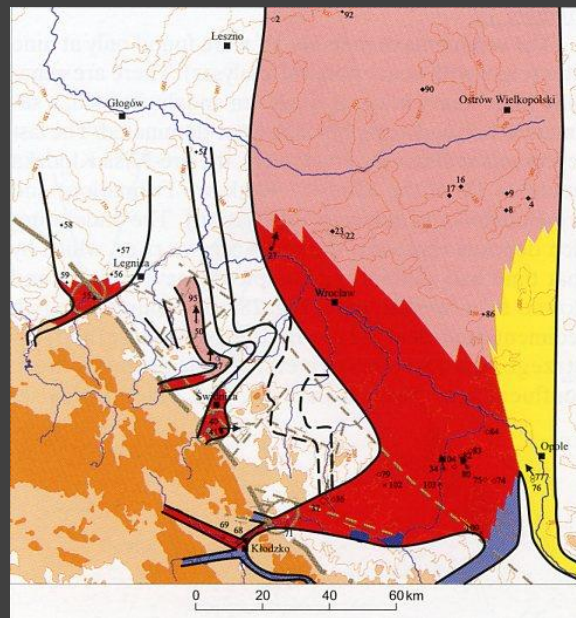
1997



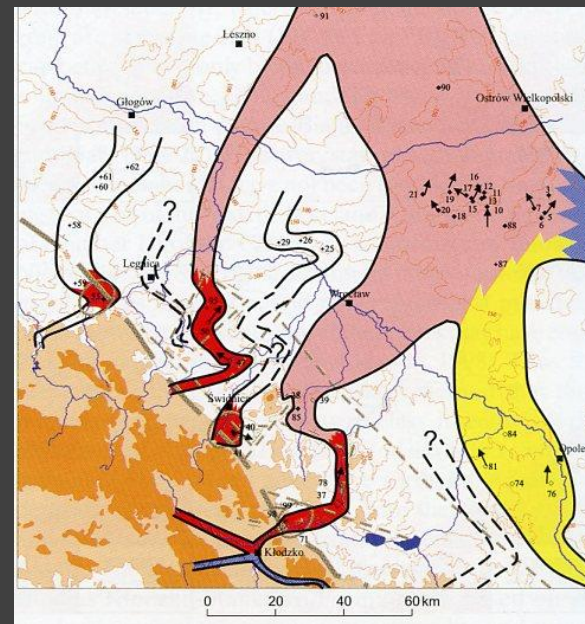
Współczesne tematyczne mapy geologiczne Dolnego Śląska...



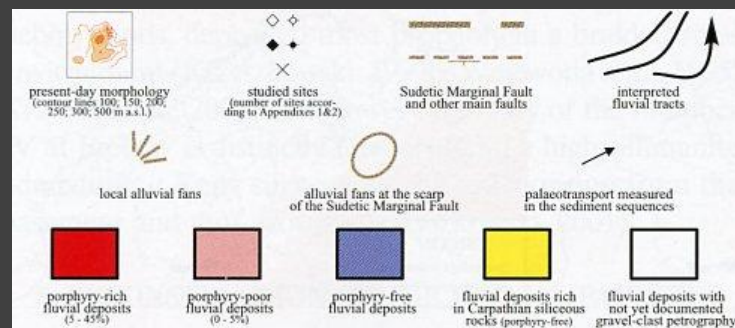
formacja Ziębic
(wczesny pliocen)



formacja Ziębic
(wczesny/późny pliocen)



formacja Ziębic
(późny pliocen)

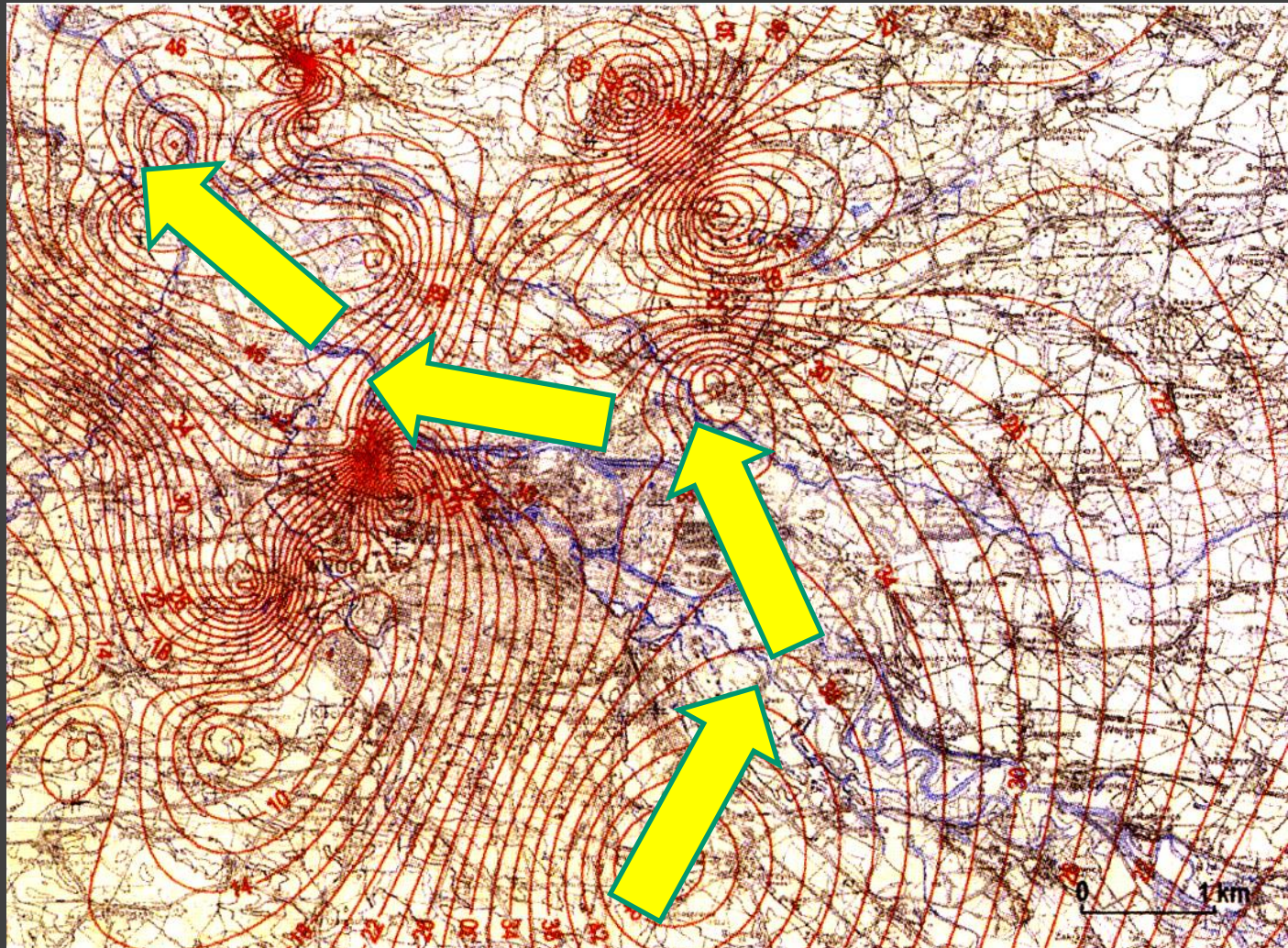


Współczesne tematyczne mapy geologiczne Dolnego Śląska...

2008

A. Szponar

Mapa spągu czwartorzędu, aglomeracja Wrocław



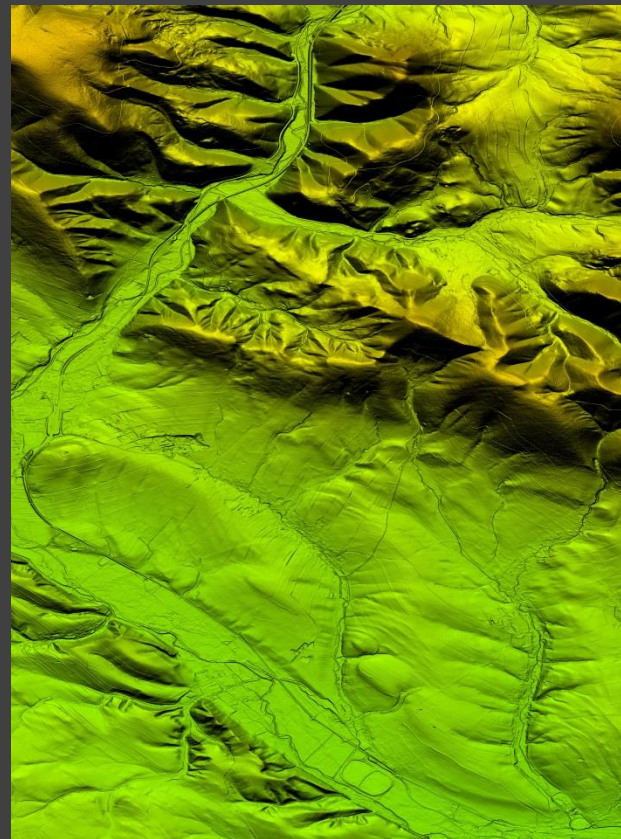
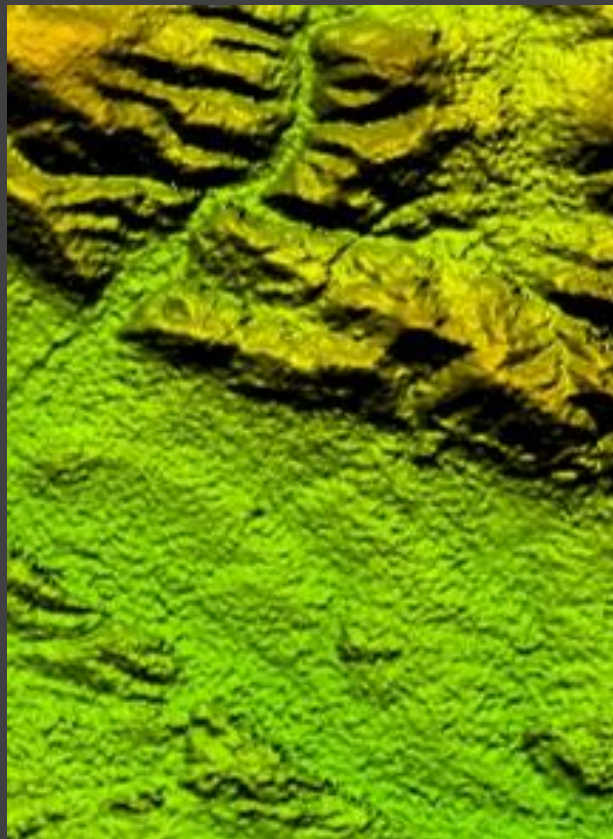


Współczesne mapy geologiczne Dolnego Śląska...

2000
SATELITA
300 m

2004
SATELITA
30 m

2010
LIDAR
0,3 m





Dziękuję za uwagę...